

LAAER-BERG-STRASSE 100
1100 WIEN



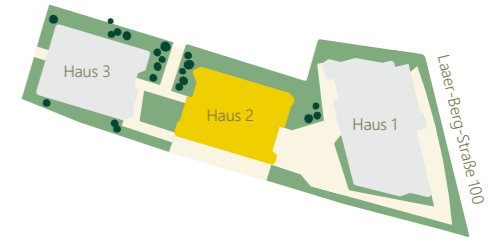
LEGENDE :

- ... Fliesen - Raumhoch
- ... Fliesen h=120cm
- ⊕ ... Kemperventil
- ... E- Heizkörper
- AJ ... Außenjalousien
- HS ... Holzstufe
- ... FBH Verteiler

MIRALAA

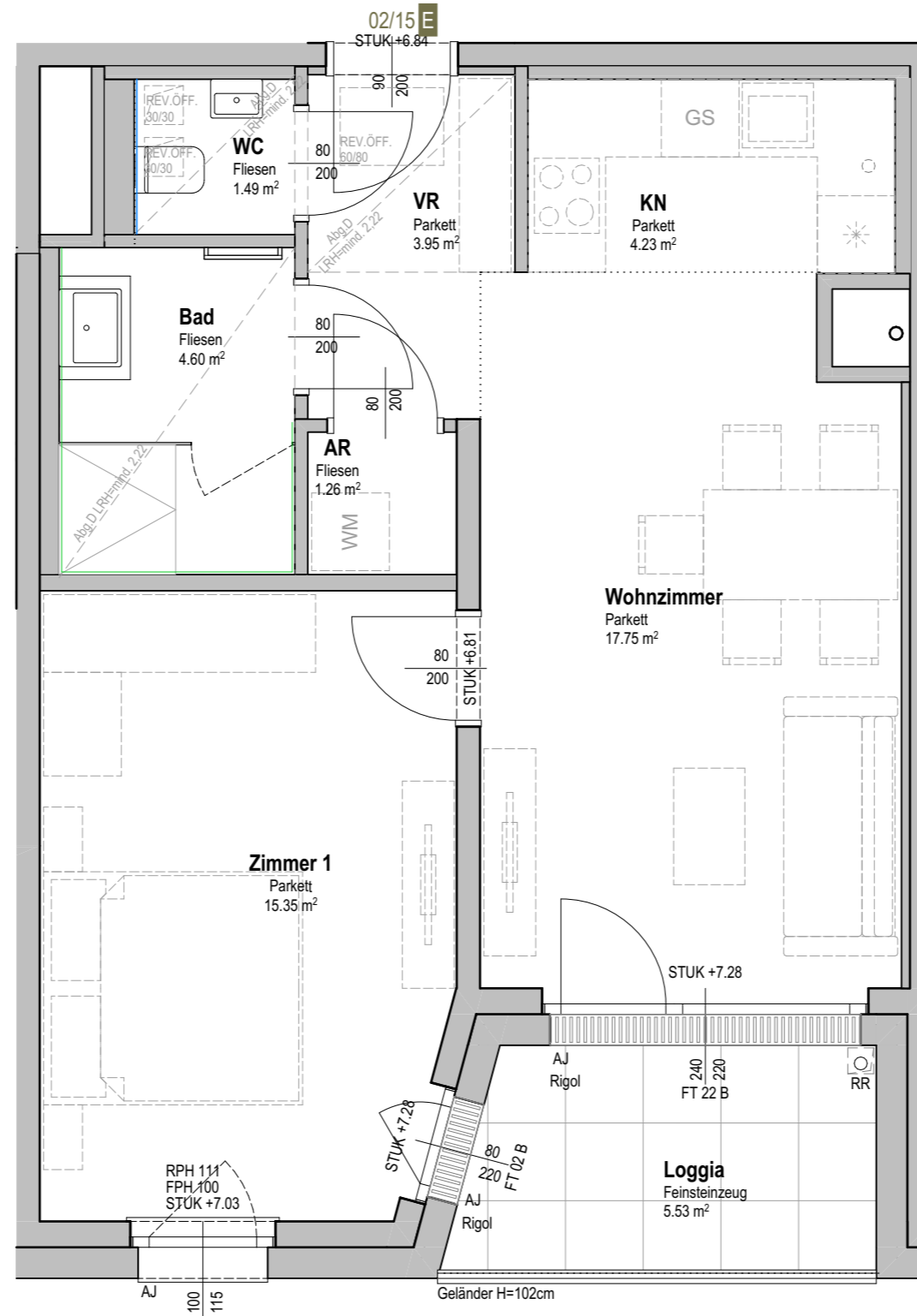
LAAER
BERG
STRASSE
100

Haus 02



02. OG

TOP 02/15



2 ZIMMER

Wohnfläche	48.63 m ²
Loggia	5.53 m ²
Kellerabteil	ca. 2.06 m ²

STAND 19/12/2023

Vorbehaltlich technischer und konstruktiver Änderungen.
Hinsichtlich der Boden- und Wandbeläge, sowie der Elektro-, Sanitär und sonstigen Ausstattungen gilt ausschließlich die jeweils aktuelle Bau- und Ausstattungsbeschreibung; sonstige Einrichtungsgegenstände dienen nur der Veranschaulichung und werden nicht geliefert; unverbindliche Plankopie, Änderungen während der Bauausführung vorbehalten! Die dargestellten Sanitärgegenstände und Heizkörper sind als Symbol zu verstehen, welche in Größe und Lage abweichen können. Maßangaben sind nicht für die Bestellung von Einbaumöbel verwendbar! Naturmaße erforderlich! Alle Quadratmeterangaben sind nach Rohbaumaßen berechnet.

Architektur



Bauträger



Exklusivvertrieb



Dr. Karl Lueger Platz 5, 1010 Wien
office@piment.at / + 43 1 / 512 12 27
www.piment.at

www.miralaa.at

