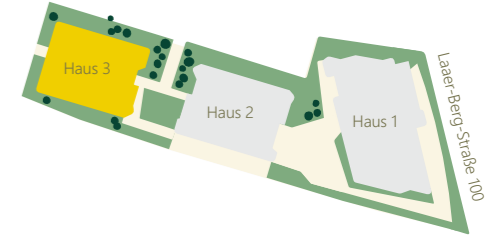


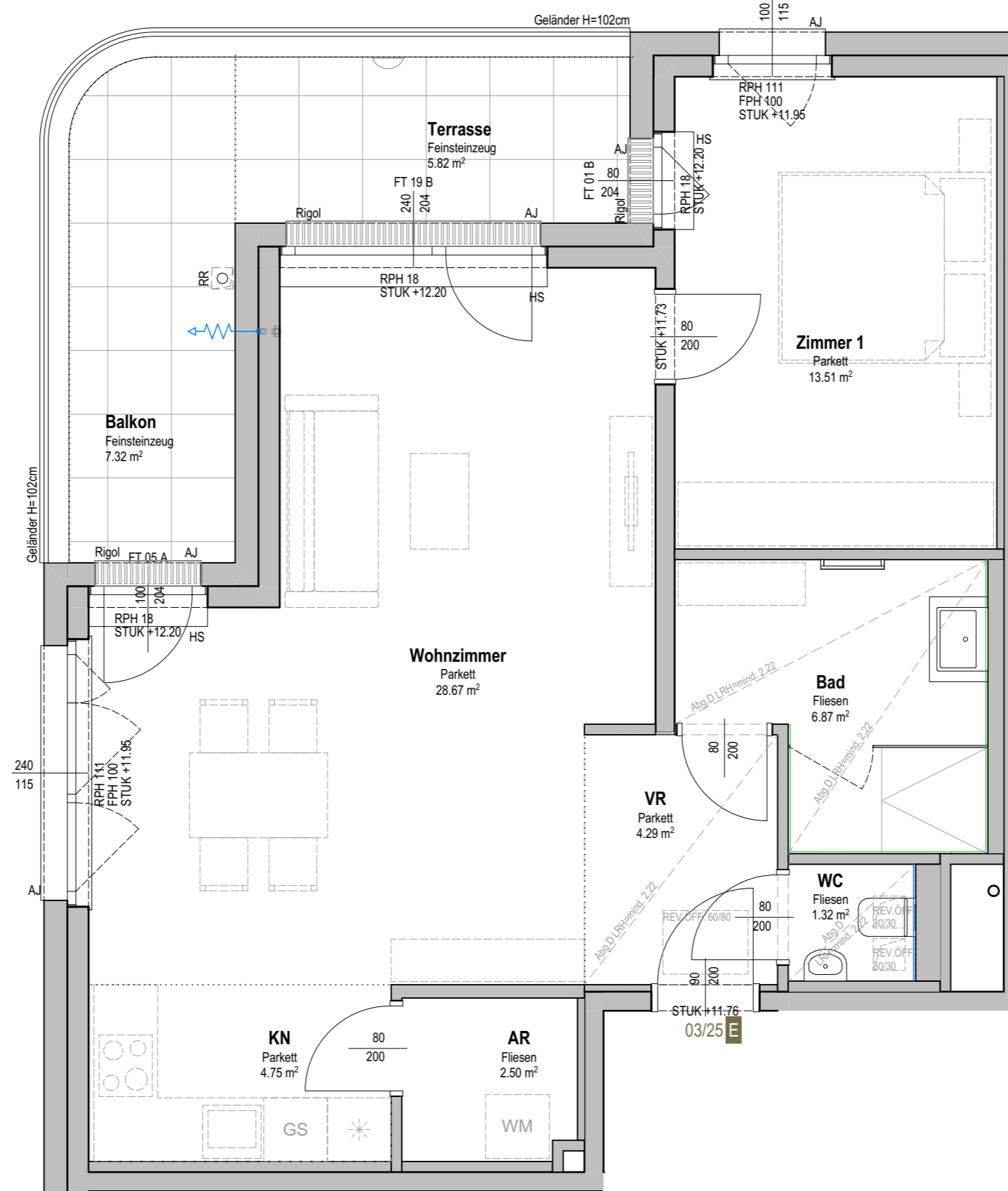
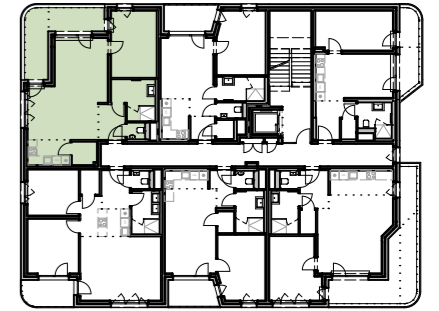
LEGENDE :

- ... Fliesen - Raumhoch
- ... Fliesen h=120cm
- ⚡ ... Kemperventil
- ⌚ ... E- Heizkörper
- AJ ... Außenjalousien
- HS ... Holzstufe
- ... FBH Verteiler



04. OG

TOP 03/25



2 ZIMMER

Wohnfläche	61.91 m ²
Balkon	7.32 m ²
Terrasse	5.82 m ²
Kellerabteil	ca. 3.04 m ²

STAND 19/12/2023

Vorbehaltlich technischer und konstruktiver Änderungen.
Hinsichtlich der Boden- und Wandbeläge, sowie der Elektro-, Sanitär und sonstigen Ausstattungen gilt ausschließlich die jeweils aktuelle Bau- und Ausstattungsbeschreibung; sonstige Einrichtungsgegenstände dienen nur der Veranschaulichung und werden nicht geliefert; unverbindliche Plankopie, Änderungen während der Bauausführung vorbehalten! Die dargestellten Sanitärgegenstände und Heizkörper sind als Symbol zu verstehen, welche in Größe und Lage abweichen können. Maßangaben sind nicht für die Bestellung von Einbaumöbel verwendbar! Naturmaße erforderlich! Alle Quadratmeterangaben sind nach Rohbaummaßen berechnet.

Architektur
Architekt Knötzl^{zT}

Bauträger
athome

Exklusivvertrieb
PIMENT
IMMOBILIEN & INVESTMENT

Dr. Karl Lueger Platz 5, 1010 Wien
office@piment.at / + 43 1 / 512 12 27
www.piment.at

